

#AprèsJ20 ASSOCIATION
COVID LONG
FRANCE

Projets en Sciences humaines et sociales

Covid Long

Faustine Hélie, pour l'association #AprèsJ20



#AprèsJ20

Nos 4 axes de travail en Sciences humaines et sociales

L'association #ApresJ20 est engagée dans 3 projets de recherche en Sciences humaines et sociales et la rédaction d'articles académiques en faveur de l'intégration des patients comme experts de leur maladie. Nous souhaitons également participer à la création d'un accompagnement global des patients du Covid Long et de leurs familles.

les **projets de recherche en SHS**
(ANRS Reacting,
sociologie de la santé)

Les **groupes de réflexion** autour de
thématiques
spécifiques

La **rédaction d'articles académiques**
(patients-partenaires)

L'**accompagnement global** des patients et
de leurs familles

Les projets de recherche en Sciences humaines et sociales

ANRS axe A

Malades, accès aux soins et professionnels de santé dans un système de soins en tension (H. Amieva)

- Accès et parcours de soins des personnes atteintes de Covid
- Réponse aux demandes et besoins des personnes souffrant de Covid long
- Effets du covid sur la vie personnelle et sociale des personnes atteintes

ANRS axe D

Logiques décisionnelles et organisationnelles dans la crise sanitaire et sociale (O. Borraz et R. Pasquier)

- Agencements institutionnels, expertises et champ politique : logiques de la décision politique et sanitaire
- Urgence sanitaire, vie démocratique, démocratie sanitaire, libertés individuelles
- Gouvernance nationale, gouvernance européenne et organisations internationales

Sociologie de la santé

"Covid Long" : perspective en sciences sociales sur une catégorie incertaine (G. Girard)

- L'expérience du Covid Long (vécu corporel, social, etc. & relation avec les professionnels de la santé)
- La construction d'une cause (émergence de la catégorie Covid Long et débat)

Les groupes de réflexion



- La **mobilisation** et l'**expertise des patients** : l'histoire des Covid Longs ; la création de liens sociaux pour pallier l'isolement et le manque de soutien médical, recherche d'informations scientifiques, la prise en compte des enfants Covid longs, l'intégration des patients dans la recherche
- **Le droit au rétablissement et aux soins** : la prise en charge des Covid Longs selon la symptomatologie sur tous les territoires, l'accompagnement global du patient et de sa famille (conjugal, familial, social, financier, professionnel, juridique), le droit des patients, l'intégration des malades dans la prise en charge et la recherche médicale ayant des tests négatifs mais une symptomatologie caractéristique du Covid Long.
- **L'impact** du Covid Long sur **la vie professionnelle et sociale** : emploi/employabilité, familial, conjugal, amical, social et scolaire
- Les **effets des décisions** politiques et sanitaires sur les Covid Longs
- **Déterminants sociaux de la santé & Covid Long** : (statut social, emploi, réseau de soutien social, populations vulnérables, personnes médiatiques, sportifs/sportifs de haut niveau, professionnels de la santé...)
- **Risques** dans l'absence de prise en charge : suicide, internement, exclusion digitale, exclusion professionnelle, territoriale, précarité financière
- **L'expérience corporelle et existentielle** : Que signifie guérir ? les styles existentiels face à la maladie, l'usage du corps en santé, la digitalisation de la maladie, le concept de survivance.



Le comité de rédaction

L'association #AprèsJ20 a mis en place un comité de rédaction composé de 3 fondateurs de l'association, d'experts académiques et d'innovateurs en santé comme la Pr. Catherine Tourette-Turgis (Fondatrice de l'Université des patients-Sorbonne, Professeure Sorbonne-Université, Titulaire de la Chaire "Compétences et Vulnérabilités" et Chercheure au Cnam).

Les thèmes de contribution sont le plaidoyer, les master class, le concept de rétablissement, les patients-partenaires, les recherches communautaires, le counseling, la rédaction, la publication d'articles académiques, etc.

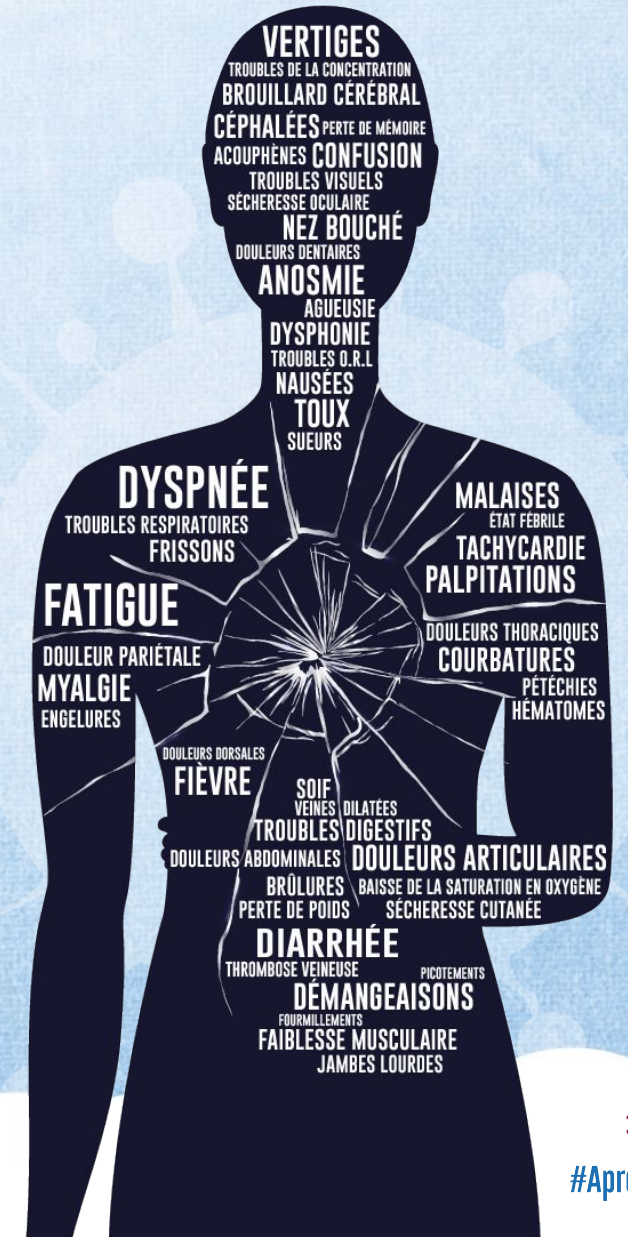
“ Rien sur nous, sans nous ”

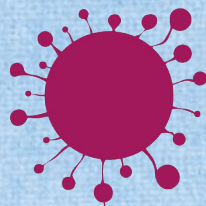
L'accompagnement global des patients

L'association #AprèsJ20 souhaite mettre en place, sur tous les territoires en lien avec les Agences régionales de santé (ARS), un accompagnement des patients et de leurs familles de manière globale et transversale.

Pour cela, nous proposons de contribuer à la création :

- d'un **réseau de professionnels de la santé (psychologues et psychiatres)** formés à l'accompagnement des Covid longs sur le modèle des prises en charge psychologique de soutien dans les maladies chroniques ;
- et de **groupes de soutien** (libre et à thèmes) pour accompagner et aider les patients dans tous les aspects de leur vie (social, économique, professionnel, familial, conjugal, existentiel, etc.) à l'image du VIH ou du cancer.





#ApresJ20 ASSOCIATION
COVID LONG
FRANCE

Merci de votre attention

#ApresJ20 - Association Covid Long France



#ApresJ20