

Le **Covid-19 nous concerne tous** et ne se limite pas qu'aux hospitalisations ou aux décès. **Environ 20%** des personnes ayant été infectées risquent de faire une **forme longue**. Aujourd'hui, ce sont des millions de malades qui souffrent de symptômes invalidants et dont le retour à une vie normale est difficile.

Covid Long

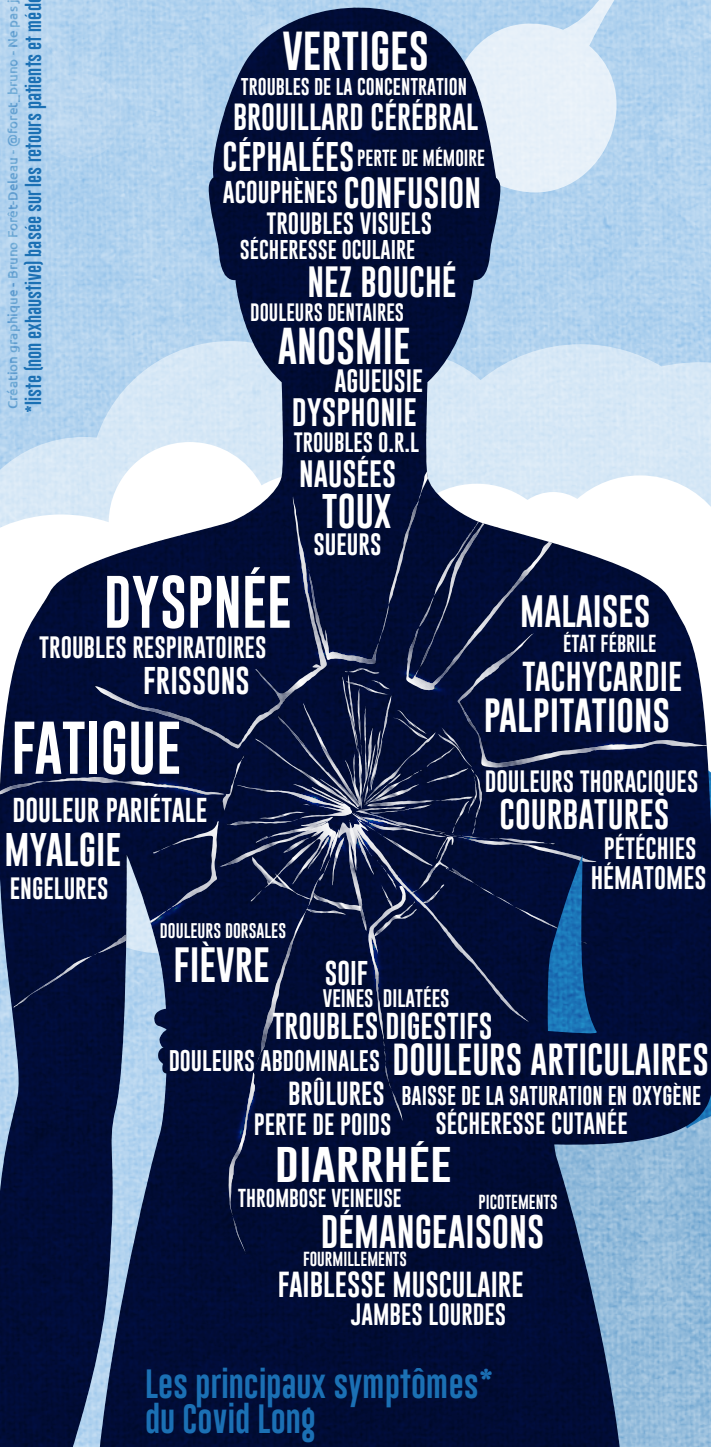
Définition

Affection faisant référence aux symptômes **prolongés, fluctuants et multi-systémiques** (respiratoires, cardiaques, neurologiques, vasculaires, dermatologiques, ORL, digestifs...) qui se développent pendant une infection par le SARS-CoV-2 et qui apparaissent ou persistent **après 4 semaines**.

Un test positif (dépistage ou sérologique) ne doit pas être un prérequis pour le diagnostic.

Définition basée sur les recommandations de la Haute Autorité de Santé, NICE, CDC et NIHR

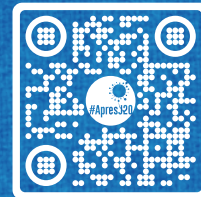
Création graphique - Bruno Forest-Delau - @forel_bruno - Ne pas jeter sur la voie publique
*liste (non exhaustive) basée sur les retours patients et médecins



Fédérer et informer sur la maladie du Covid Long adulte et pédiatrique en collaboration avec les chercheurs, les médecins, et apporter un soutien aux malades.

Nos objectifs

- ▶ Une **reconnaissance** du Covid Long basée sur les symptômes et non uniquement sur des tests.
- ▶ Des **soins** pluridisciplinaires dans tous les territoires.
- ▶ Une **communication** auprès des médecins et du grand public.
- ▶ De la **recherche** impliquant les patients.



Que vous soyez atteint de cette maladie ou que vous vouliez simplement nous aider, vous pouvez adhérer à l'association ou effectuer un don. **Merci pour votre soutien.** Rejoignez-nous sur les réseaux sociaux et retrouvez nos actions sur notre site.

apresj20.fr - association@apresj20.fr



Les principaux symptômes*
du Covid Long