

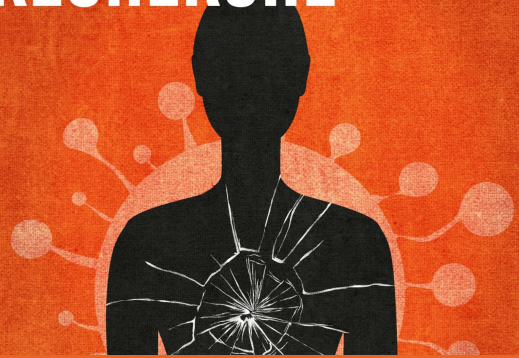
RECONNAISSANCE



Écrivez à votre député(e) ou votre sénateur(rice) pour l'informer et solliciter une implication locale (des lettres types sont disponibles ici : www.apresj20.fr/institutions).

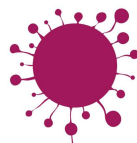
Partagez les ressources et les connaissances sur le Covid Long en diffusant ce lien : www.apresj20.fr/le-covid-long

RECHERCHE



Participez aux différentes études en cours dont la liste figure sur notre site : www.apresj20.fr/etudes

Partagez la bibliographie des revues scientifiques abordant le Covid Long, régulièrement mise à jour : www.apresj20.fr/veille-scientifique



#ApresJ20

SOINS



Utilisez et améliorez notre chatbot ELISA en interagissant avec lui depuis le site web www.apresj20.fr

Invitez les professionnels de santé à télécharger les guides de la HAS sur le Covid Long et à prendre en compte les MPE : www.apresj20.fr/mpe

Relayez les informations sur les droits des patients : www.apresj20.fr/droits-du-patient

COMMUNICATION



Téléchargez nos flyers et nos affiches : www.apresj20.fr/affiches-et-visuels

Relayez les informations de notre association sur les différents réseaux sociaux : www.apresj20.fr

Partagez notre revue de presse listant l'ensemble des articles sur le Covid Long : www.apresj20.fr/revue-presse